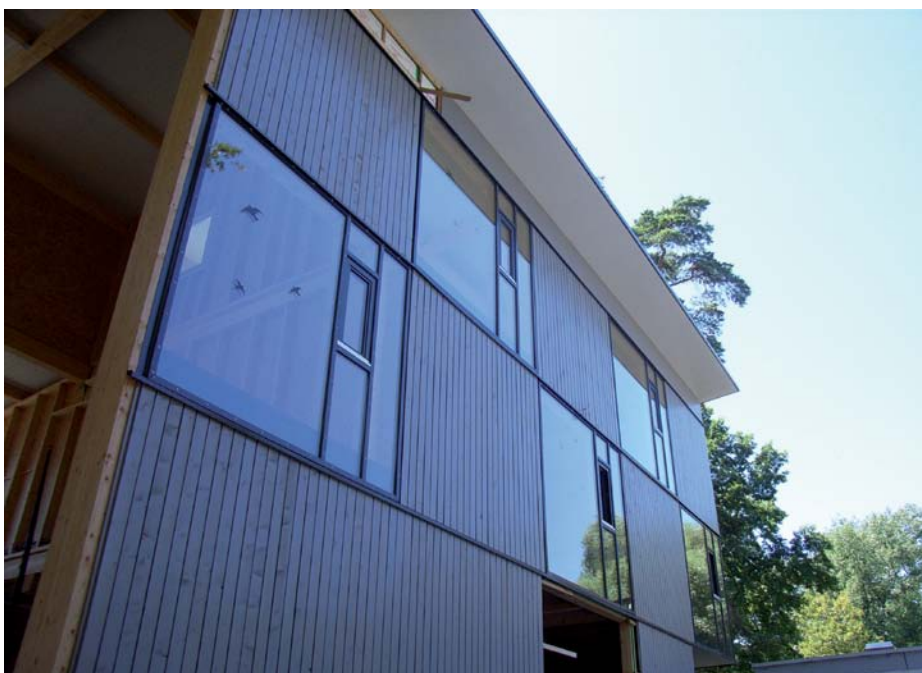


Wand-/Fensterverglasung: Yachtclub, Bregenz (A)



Architekt:	Dipl.-Ing. Arch. Hans Riemelmoser, Lochau (A) Dipl.-Ing. Arch. Michael Ohneberg, Bregenz (A)
Bauherr:	Yachtclub, Bregenz (A)
Montage:	Längle Glas GmbH, Götzis (A)
Verglasung:	Isolierglas 1,1 W/m ² K
Konstruktion:	Pfosten/Riegel-Konstruktion, Holz mit Alu-Abdeckung
Unterkonstruktion:	Holz
Fläche/Größe:	92 m ² , Scheibengröße 1960 x 2900 mm
Fertigstellung:	April 2007

