



**OFFICE**  
**XL / NY / TT / TL / SD** DE/EN

GlasRaumSysteme von Längle. Glass systems by Längle.  
Qualität von Längle. Quality by Längle.

**Längle**



2

BEHANDLUNG

# OFFICE / XL / NY / TT / TL / SD

## ✓ PLANUNG, ZUSCHNITT UND FRÄSEN / PLANNING, CUTTING AND MILLING

### Alle Vorteile

- ◆ Geprüfter Schallschutz
- ◆ Patentierte und mühelose Band- und Schließblechmontage (ohne Bohren) - stufenlos nachjustierbar
- ◆ Trockenverglasung (ohne Silikon, mit Glasverbindungsstreifen)
- ◆ Flexible Kabelführungslösungen verfügbar
- ◆ Für Beschläge unterschiedlicher Hersteller geeignet
- ◆ Tür 8 - 12 mm (auch VSG)  
Fixteile 8 - 28 mm (auch VSG und Isolierglas)
- ◆ Oberflächen eloxiert (EV1, Edelstahleffekt, Schwarz matt)  
Pulverbeschichtung nach RAL/NCS
- ◆ Mit Holztüren kombinierbar
- ◆ Planet-Absenkdichtungen
- ◆ Montage-Einschulungen vor Ort oder via Online-Video-Chat

EN

### All benefits

- ◆ Tested sound insulation
- ◆ Patented and effortless hinge and strike plate installation (without drilling) - continuously adjustable
- ◆ Dry glazing (no silicone, with glass connection strips)
- ◆ Flexible cable-routing solutions available
- ◆ Compatible with fittings from various manufacturers
- ◆ Door: 8–12 mm (including laminated safety glass)  
Fixed panels: 8–28 mm (including laminated safety glass and insulated glass)
- ◆ Surfaces: anodized (EV1, stainless-steel effect, matte black), powder coating according to RAL/NCS
- ◆ Can be combined with wooden doors
- ◆ Planet drop-down seals
- ◆ Installation training on-site or via online video chat

**NEU:** Montageanleitungen jetzt auch auf unserem YouTube-Kanal.  
**NEW:** Assembly instructions now also on our YouTube channel.



# OFFICE SYSTEM

Das minimalistische Profilsystem AL-OFFICE bietet maximale Transparenz und wird vollständig trockenverglast.

## VORTEILE

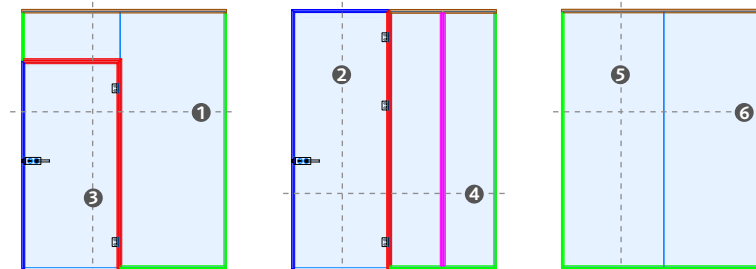
- ◆ Trockenverglasung (ohne Silikon)
- ◆ Türbänder und Schließblech stufenlos höhenverstellbar
- ◆ Tür-Rahmenprofile für Glas/Glas- sowie Glas/Wand-Anschluss
- ◆ Kompatibel mit gängigen Türband- und Schlosssystemen
- ◆ Geeignet für Glastüren mit 8–12 mm, sowie Seitenteile mit 8–16 mm Glasdicke
- ◆ Schallschutzgeprüftes System
- ◆ Verwendbar für ESG und VSG
- ◆ Individuelle Gestaltung durch Pulverbeschichtung möglich
- ◆ Mit Easy-Plan konfigurierbar

## EN

The minimalist AL-OFFICE profile system offers maximum transparency and is fully dry-glazed.

## ADVANTAGES

- ◆ Dry glazing (without silicone)
- ◆ Door hinges and strike plate height-adjustable
- ◆ Effective sound reduction thanks to a closed frame system
- ◆ Door frame profiles for glass-to-glass and glass-to-wall connections
- ◆ Compatible with common hinge and locking systems
- ◆ Suitable for glass doors with thicknesses of 8–12 mm and side panels from 8–16 mm
- ◆ Sound insulation tested system
- ◆ Suitable for tempered safety glass and laminated safety glass
- ◆ Individual customization through powder coating
- ◆ Configurable with Easy-Plan



AL-BASIS-W

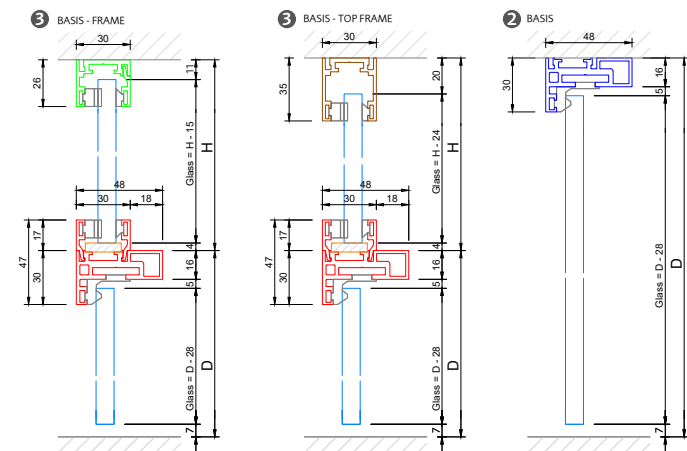
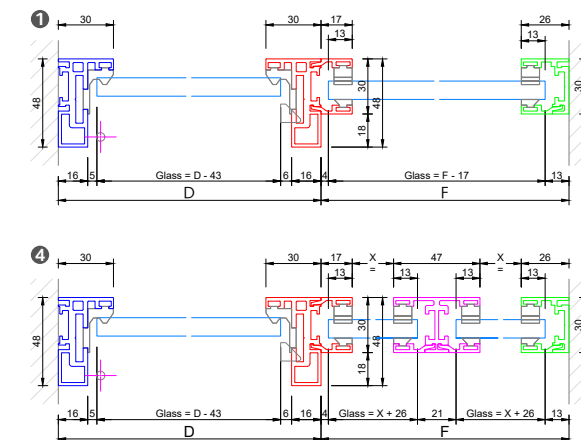
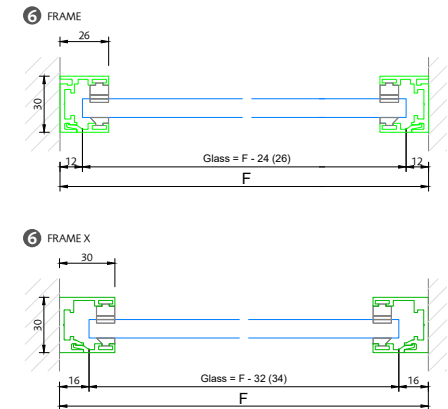
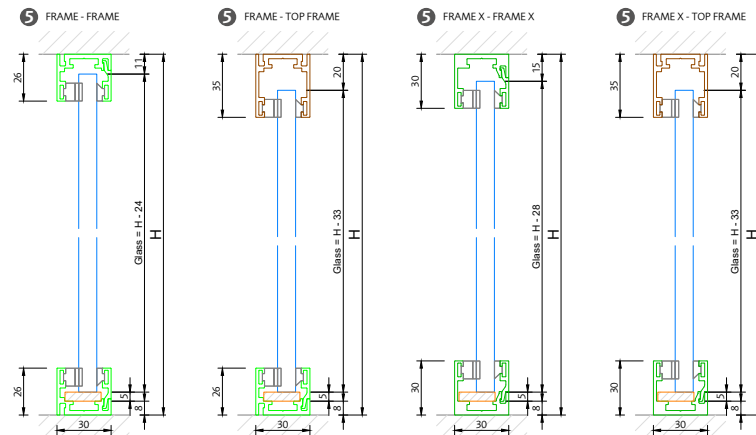
AL-BASIS-G

AL-TOP FRAME

AL-FRAME

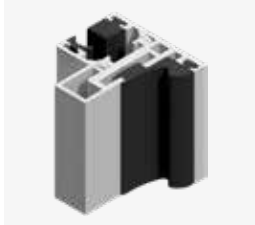
AL-FRAME-X

AL-FRAME-T



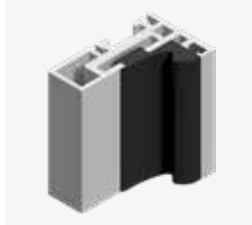
## Basis Profile / Profiles

### BASIS-G



- ◆ AL-BASIS-D
- ◆ AL-CLIP-D (x2)
- ◆ AL-EPDM-B
- ◆ AL-EPDM-8/10/12\*
- ◆ AL-EPDM-F

### BASIS-W



- ◆ AL-BASIS-D
- ◆ AL-EPDM-B

**Profil aus Aluminium, Dichtung TPE**  
**Glas-Tür: 8-12 mm**  
**Glasseitenteil: 8-16 mm**  
**Oberflächen eloxiert: EV1, Edelstahl-effekt, Schwarz matt;**  
**Pulverbeschichtung nach RAL**  
**Gummi: Grau, Schwarz**

#### EN

Aluminium profile, gasket TPE  
 Glass door: 8-12 mm  
 Glass side panel: 8-16 mm  
 Surfaces: satin anodized, brushed nickel anodized, matte black anodized; Powder coating RAL  
 Gasket: grey, black

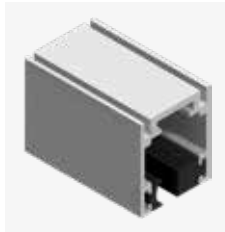
## Frame Profile / Profiles

### FRAME



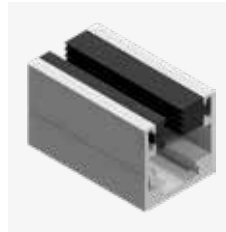
- ◆ AL-FRAME-D
- ◆ AL-CLIP-D
- ◆ AL-EPDM-8/10/12\*
- ◆ AL-EPDM-F

### TOP-FRAME



- ◆ AL-TOP-FRAME-D
- ◆ AL-EPDM-8/10/12\*
- ◆ AL-EPDM-F

### FRAME-X



- ◆ AL-FRAME X-D\*\*
- ◆ AL-CLIP-D
- ◆ AL-EPDM-8/10/12\*
- ◆ AL-EPDM-F

### FRAME-T



- ◆ AL-FRAME T-D\*\*
- ◆ AL-CLIP-D (2x)
- ◆ AL-EPDM-8/10/12\* (x2)
- ◆ AL-EPDM-F (2x)

**Profil aus Aluminium, Dichtung TPE**  
**Glas: 8-16 mm**  
**Oberflächen eloxiert: EV1, Edelstahl-effekt, Schwarz matt;**  
**Pulverbeschichtung nach RAL**  
**Gummi: Grau, Schwarz**

#### EN

Aluminium profile, gasket TPE  
 Glass: 8-16 mm  
 Surfaces: satin anodized, brushed nickel anodized, matte black anodized; Powder coating RAL  
 Gasket: grey, black

\* **Optional AL-EPDM 16**  
 Optional AL-EPDM 16

\*\* **nur in EV1, Schwarz matt**  
 only in EV1, black matte

## Leitfaden lagernde Oberflächen

Hinweis:  
 Farbabweichungen der Oberflächenabbildungen vom Originalprodukt sind möglich.



#### EN

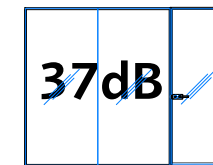
Guideline stocked surfaces

Notice:  
 Color deviations of the surface illustrations from the original product are possible.



© SABRINA ROTHE PHOTOGRAPHY

## Luftschalldämmung nach / Sound insulation according to EN ISO 10140



**KONFIGURATION A: Glastür inkl. Absenkdichtung mit Glas-Seitenteil**

SETUP A: Glass door incl. drop-down seal with glass side panel

**Der erzielbare Schalldämmwert ist abhängig von der eingesetzten Glasdicke bzw. dem Glasaufbau bei Doppelverglasung, dem Anschluss an den Baukörper, sowie den bauakustischen Eigenschaften der flankierenden Bauteile. Wir beraten Sie gerne persönlich.**

The achievable sound insulation value depends on the used glass thickness, glass construction in case of installed double glazing, connection to the structure, as well as on the building acoustic properties of the flanking building parts. We will be pleased to advise you personally.

# OFFICE ZUBEHÖR / ACCESSORIES

AL-OFFICE-C	<b>Boden- und Eckverbinder (vertikal)</b> Floor and corner connector	
AL-OFFICE-CL	<b>Top Frame und Frame Verbinder</b> Top frame and frame connector	
AL-OFFICE-CT	<b>Basis und Top Frame oder Frame Verbinder</b> Basis and top frame or frame connector	
AL-OFFICE-CH	<b>90° Eckverbinder (horizontal) für Boden- und Deckenprofil</b> 90° corner connector (horizontal) for floor and ceiling profile	
AL-OFFICE-CS	<b>180° Verbinder für Boden-, Decken- und Wandprofil</b> 180° connector for floor, ceiling and wall profile	
AL-OFFICE-H	<b>Hammerkopfmutter 8-10 mm Glastür</b> Hammer head nut 8-10 mm glass door	
AL-OFFICE-H-L-12	<b>Hammerkopfmutter 12 mm Glastür</b> Hammer head nut 12 mm glass door	
AL-OFFICE-CP	<b>Schließblech 8-12 mm</b> Striking plate 8-12 mm	
AL-OFFICE-CP Dorma	<b>Schließblech 8-12 mm</b> Striking plate 8-12 mm	

## Ihr Erfolg, unser Know-how

Ob besondere Einbausituation oder Erstmontage: Wir bieten individuelle Schulungen online oder bei Ihnen vor Ort. Bei Herausforderungen unterstützen unsere Längle-Expert:innen direkt beim Kunden – praxisnah, unkompliziert und zuverlässig. Mehr Sicherheit. Mehr Know-how. Mehr Erfolg bei der Montage. Weitere Infos auf unserer Website [www.langleglas.com](http://www.langleglas.com)

## EN Your Success, Our Expertise

Whether it's a special installation or your first time assembling our system, we offer customized training – online or on-site. For challenging situations, our Längle experts provide hands-on support directly at the customer's location – practical, straightforward, and reliable. More confidence. More know-how. More success in installation. Find out more at [www.langleglas.com](http://www.langleglas.com)

## MONTAGE TIPP INSTALLATION ADVICE

### Vinylroller

**AL-VINYLLROLLER**  
Für besonders einfaches Einsetzen der Fixierdichtung. For fast and easy insertion of fixation gasket.



ANWENDER TIPPS / USER ADVICE



Montageanleitungen auch auf unserem YouTube-Kanal.

Assembly instructions also on our YouTube channel.

## Das OFFICE System optimal nutzen Optimal use of the OFFICE system

Maximale Abmessungen des Systems (Richtwerte):

- ◆ Türen: Breite 1.000 mm – Höhe 3.000 mm
- ◆ Fixteile: Breite keine Grenze – Höhe 3.400 mm

**EN**

Maximum dimensions of system (reference values):

- ◆ Doors: width 1.000 mm – height 3.000 mm
- ◆ Fixed parts: width no limit – height 3.400 mm

### Richtwerte Tabelle für Anzahl von Türbändern bei Verwendung von Objekt Alea/Olis Längle Türband oder Dorma-Glas 12.090/12.091

General guidelines table for number of hinges using Objekt Längle Alea/Olis door hinge or Dorma-Glas 12.090/12.091

Flügelgewicht Door weight	Anzahl Bänder / Number door hinges		
	2	3	4
< 57,5 kg	x		
57,5 kg - 78,5 kg		x	
> 78,5 kg			x

Generelle Empfehlung:  
> 2.400 mm Höhe = 3 Bänder  
> 2.800 mm Höhe = 4 Bänder

General recommendation :  
> 2.400 mm height = 3 hinges  
> 2.800 mm height = 4 hinges

# OFFICE XL SYSTEM

AL-OFFICE XL kombiniert schlanke Profilansichten mit besonders hohen Schalldämmwerten – ideal für anspruchsvolle Raumtrennungen.

## VORTEILE

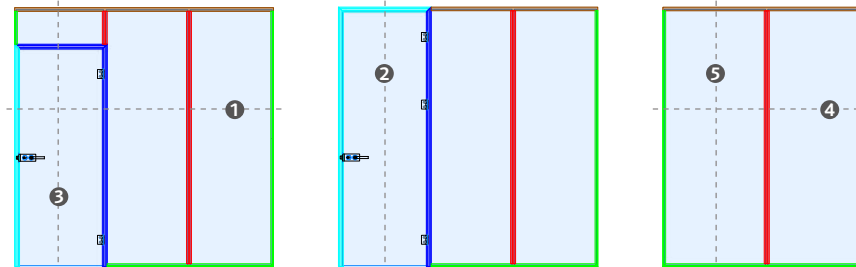
- ◆ Trockenverglasung (ohne Silikon)
- ◆ Türbänder und Schließblech stufenlos höhenverstellbar
- ◆ Inklusive Abdeckprofil für saubere Glasstöße
- ◆ Tür-Rahmenprofile für Glas/Glas- sowie Glas/Wand-Anschluss
- ◆ Kompatibel mit gängigen Türband- und Schlosssystemen
- ◆ Geeignet für folgende Glasdicken:
  - Glastüren 10 - 12 mm
  - Seitenteile 20 - 28 mm
 (bei Verwendung des Adapterprofil Frame P-D-XL sind Seitenteile mit 8 - 16 mm möglich)
- ◆ Schallschutzgeprüftes System
- ◆ Verwendbar für ESG und VSG und ISO
- ◆ Individuelle Gestaltung durch Pulverbeschichtung möglich

## EN

AL-OFFICE XL combines slim profile views with outstanding acoustic performance – ideal for demanding partitioning requirements.

## ADVANTAGES

- ◆ Dry glazing (without silicone)
- ◆ Door hinges and strike plate continuously height-adjustable
- ◆ Cover profile for clean and precise glass joints
- ◆ Door frame profiles for glass-to-glass and glass-to-wall connections
- ◆ Compatible with common hinge and locking systems
- ◆ Suitable for following glass thicknesses:
  - Glass doors: 10 - 12 mm
  - Side panels: 20 - 28 mm
 (when using the adapter profile Fram P-D-XL, side panels of 8 - 16 mm are possible)
- ◆ Sound insulation tested system
- ◆ Suitable for tempered glass, laminated safety glass, and insulated glass (IGU).
- ◆ Individual customization through powder coating



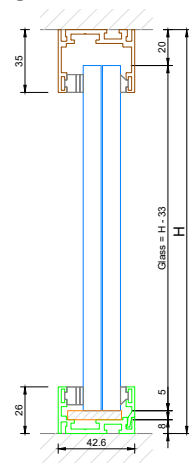
AL-BASIS-XL

AL-FRAME-XL

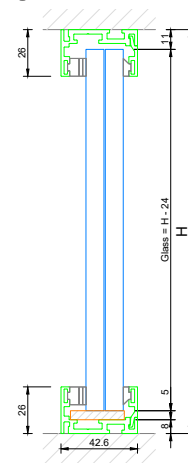
AL-FRAME-T-XL

AL-TOP-FRAME-XL

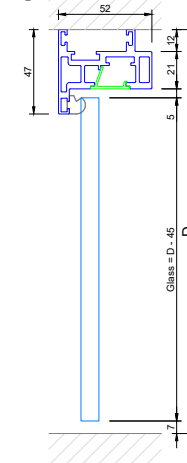
5 FRAME XL - TOP FRAME XL



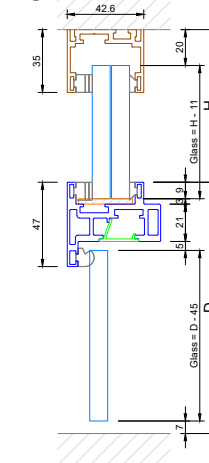
5 FRAME XL - FRAME XL



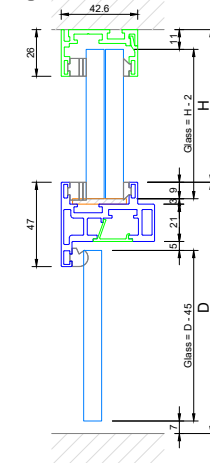
2 BASIS XL



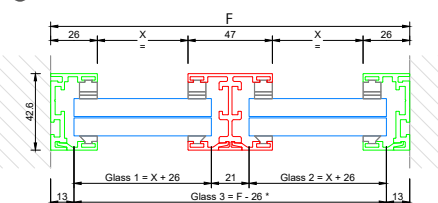
3 BASIS XL - TOP FRAME XL



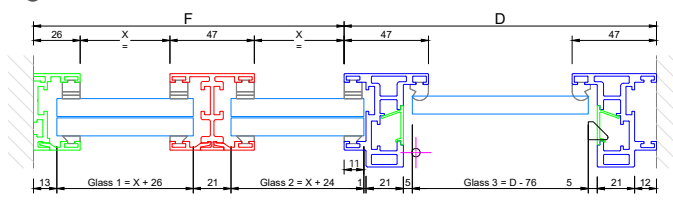
3 BASIS XL - FRAME XL



4 FRAME XL/FRAME T XL



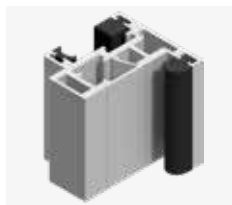
1 BASIS XL/FRAME XL



\* ohne FRAME T XL  
without FRAME T XL

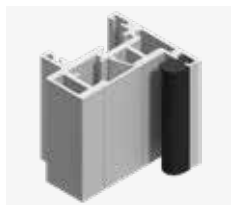
## Basis XL Profile / Profiles

### BASIS-G-XL



- ◆ AL-BASIS-D-XL
- ◆ AL-CLIP-BASIS-D-XL
- ◆ AL-EPDM-B-XL
- ◆ AL-EPDM-8/10/12\*
- ◆ AL-EPDM-F

### BASIS-W-XL



- ◆ AL-BASIS-D-XL
- ◆ AL-CLIP-BASIS-D-XL
- ◆ AL-EPDM-B-XL

**Profil aus Aluminium, Dichtung TPE**  
**Glas-Tür: 10 - 12 mm, Holztür 40 mm**  
**Glasseitenteil: 20 - 28 mm (bei Verwendung des Adapterprofil Frame P-D-XL sind auch 8 - 16 mm möglich)**  
**Oberflächen eloxiert: EV1, Edelstahleffekt, Schwarz matt;**  
**Pulverbeschichtung nach RAL**  
**Gummi: Grau, Schwarz**

**EN**

Aluminium profile, gasket TPE  
 Glass door: 10 - 12 mm, wood door 40 mm  
 Glass side panel: 20 - 28 mm (when using the adapter profile Frame P-D-XL, 8 - 16 mm are also possible)  
 Surfaces: satin anodized, brushed nickel anodized, matte black anodized; Powder coating RAL  
 Gasket: grey, black

### Leitfaden lagernde eloxierte Oberflächen

Hinweis:  
 Farbabweichungen der Oberflächenabbildungen vom Originalprodukt sind möglich.



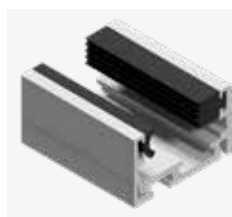
**EN**

Guideline stocked anodized surfaces

Notice:  
 Color deviations of the surface illustrations from the original product are possible.

## Frame XL Profile / Profiles

### FRAME XL



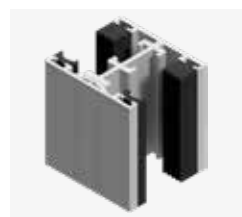
- ◆ AL-FRAME-D-XL
- ◆ AL-CLIP-D
- ◆ AL-EPDM-8/10/12\*
- ◆ AL-EPDM-F
- ◆ AL-TOP-FRAME-D-XL

### TOP-FRAME XL



- ◆ AL-EPDM-8/10/12\*
- ◆ AL-EPDM-F

### FRAME T XL



- ◆ AL-FRAME T-D-XL
- ◆ AL-CLIP-D (x2)
- ◆ AL-EPDM-8/10/12 (x2)\*
- ◆ AL-EPDM-F (x2)

**Profil aus Aluminium, Dichtung TPE**  
**Glasseitenteil: 20 - 28 mm (bei Verwendung des Adapterprofil Frame P-D-XL sind auch 8 - 16 mm möglich)**  
**Oberflächen eloxiert: EV1, Edelstahleffekt, Schwarz matt;**  
**Pulverbeschichtung nach RAL**  
**Gummi: Grau, Schwarz**

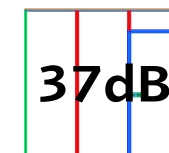
**EN**

Aluminium profile, gasket TPE  
 Glass side panel 20 - 28 mm (when using the adapter profile Frame P-D-XL, 8 - 16 mm are also possible)  
 Surfaces: satin anodized, brushed nickel anodized, matte black anodized; Powder coating RAL  
 Gasket: grey, black

\*Optional AL-EPDM 14 (26 mm Glas), AL-EPDM 16 (28 mm Glas)

\*Optional AL-EPDM 14 (26 mm glass), AL-EPDM 16 (28 mm glass)

## Luftschalldämmung nach Sound insulation according to EN ISO 10140



**KONFIGURATION A: Glastür inkl. Absenkdichtung mit Glas-Seitenteilen und -Oberlicht**

SETUP A: Glass door incl. drop-down seal with glass side panels and fanlight



**KONFIGURATION B: Holz-Schallschutztür inkl. Absenkdichtung mit Glas-Seitenteilen und -Oberlicht**

SETUP B: Wooden sound-proof door incl. drop-down seal with glass side panels and fanlight



**KONFIGURATION C : Fixverglasung**

SETUP C: Fixed glazing

**Der erzielbare Schalldämmwert ist abhängig von der eingesetzten Glasdicke bzw. dem Glasaufbau bei Doppelverglasung, dem Anschluss an den Baukörper, sowie den bauakustischen Eigenschaften der flankierenden Bauteile.**  
**Wir beraten Sie gerne persönlich.**

**EN**

The achievable sound insulation value depends on the used glass thickness, glass construction in case of installed double glazing, connection to the structure, as well as on the building acoustic properties of the flanking building parts. We would be happy to advise you personally.



# OFFICE XL ZUBEHÖR / ACCESSORIES

AL-OFFICE-C	<b>Boden- und Eckverbinder (vertikal)</b> Floor and corner connector	
AL-OFFICE-CL	<b>Frame XL und Top Frame XL oder Basis XL Verbinder</b> Frame XL and top frame XL or basis XL connector	
AL-OFFICE-CH	<b>90° Eckverbinder (horizontal) für Boden- und Deckenprofil</b> 90° corner connector (horizontal) for floor and ceiling profile	
AL-OFFICE-CS	<b>180° Verbinder für Boden-, Decken- und Wandprofil</b> 180° connector for floor, ceiling and wall profile	
AL-OFFICE-CZ-XL	<b>Basis XL und Top Frame XL oder Frame XL Verbinder</b> Basis XL and top frame XL or frame XL connector	
AL-OFFICE-H-XL	<b>Hammerkopfmutter XL 10-12 mm</b> Hammer head nut XL 10-12 mm	
AL-OFFICE-CP-XL	<b>Schließblech XL 10-12 mm</b> Striking plate XL 10-12 mm	
AL-OFFICE-CU-XL	<b>Unterlegplatte XL für Dorma Türband 10-12 mm</b> Support plate XL for Dorma door hinge 10-12 mm	
AL-OFFICE-CP DORMA-XL	<b>Schließblech XL Dorma 10-12 mm</b> Striking plate XL Dorma 10-12 mm	



## Türrahmenprofil für das TECTUS® Glas Bandsystem (von Simonswerk)

### Klare Linie. Smarte Technik.

- ◆ Verdeckte Bandtechnik für eine klare, flächenbündige Ganzglasoptik - ohne Glasbearbeitung
- ◆ Einfache Montage von Bändern und Schließmagnet
- ◆ Trockenverglasung (ohne Silikon)
- ◆ Glasdicke: Türe 8 - 10 mm ESG, Seitenteile 8 - 28 mm ESG und VSG
- ◆ Oberflächen: Schwarz matt eloxiert bzw. Pulverbeschichtung nach RAL

EN

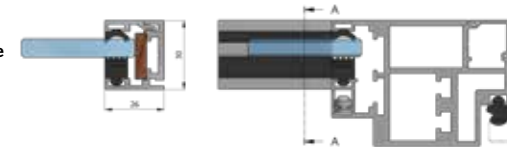
## Door frame profile for the TECTUS® glass hinge system (by Simonswerk)

### Clear lines. Smart technology.

- ◆ Concealed hinge technology for a clean, flush full-glass appearance – without glass processing
- ◆ easy installation of hinges and magnetic catches
- ◆ Dry glazing (no silicone required)
- ◆ Glass thickness: door 8 - 10 mm TSG, side panels 8 - 28 mm TSG and LSG
- ◆ Surfaces: matte black anodized; Powder coating RAL

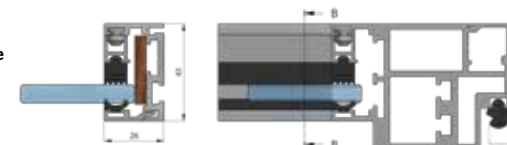


**AL-OFFICE  
Rahmenprofile**  
Frame profiles  
8 - 16 mm  
Glas/Glass



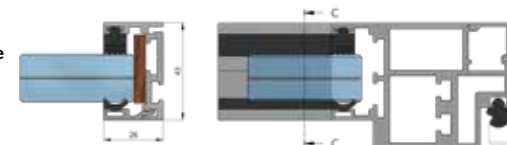
**AL-OFFICE TT  
Zargenprofil**  
Door frame

**AL-OFFICE XL  
Rahmenprofile**  
Frame profiles  
8 - 16 mm  
Glas/Glass



**AL-OFFICE TT  
Zargenprofil**  
Door frame

**AL-OFFICE XL  
Rahmenprofile**  
Frame profiles  
20 - 28 mm  
Glas/Glass



**AL-OFFICE TT  
Zargenprofil**  
Door frame

## OFFICE NY SYSTEM

### Das AL-OFFICE New York System optimal nutzen

**Basierend auf AL-OFFICE XL System. Für horizontale und vertikale Unterteilungen.**

- ◆ Glas: 8 bis 28 mm
- ◆ Speziell entwickeltes Adapterprofil Frame P-D-XL zur Reduzierung der Glasdicke
- ◆ Mit Holz und Kunststoffpaneelen kombinierbar
- ◆ Freie Positionierung der Sprossen
- ◆ Problemlose Einfügung des AL-OFFICE XL Zargensystems
- ◆ Einfache Plug & Play Lösung
- ◆ Installation ohne Ausklinkungen: einfache Montage, kein Spezialwerkzeug notwendig
- ◆ System geschraubt und trockenverglast
- ◆ Alle Profilverbindungen mittels Standard-Winkelverbinder aus der AL-OFFICE Reihe

EN

### Using the AL-OFFICE New York system to its full ability

Based on AL-OFFICE XL System. For horizontal and vertical partitions.

- ◆ Glass: 8 to 28 mm
- ◆ Special adapter profile Frame P-D-XL to reduce the glass thickness
- ◆ Can be combined with wood and plastic panels
- ◆ Selectable positioning of vertical and horizontal profiles
- ◆ AL-OFFICE XL door frame system can be integrated easily
- ◆ Simple Plug & Play solution
- ◆ System is installed without notches: Easy assembly, no special tools needed
- ◆ System screw-based and dry-glazed
- ◆ All profile connections with standard connectors from AL-OFFICE series





## Zusätzliche System Komponenten

### Additional system components

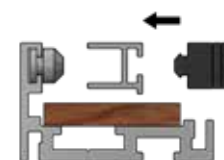
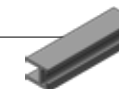
AL-OFFICE-KK-XL

**Klemmkopf**  
Clamping head



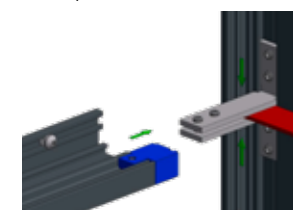
AL-FRAME P-D-XL

**Adapterprofil XL**  
Adapter profile XL



AL-OFFICE-BL-XL

**Adapterblock**  
Adapter block



AL-OFFICE-C-NY-X

**Tür-Eckverbinder**  
Door corner connector



# AL-OFFICE XL HOLZTÜREN

© G.MEIER AG

## Perfekte Integration von Holztüren in das AL-OFFICE XL System

**Das OFFICE XL Zargensystem bietet eine hochwertige und flexible Lösung für Holztürblätter in anspruchsvollen Projekten.**

Das System ist speziell für Türen mit 40 mm oder 51 mm Dicke ausgelegt; bei 51 mm Materialdicke wird das Türblatt auf einer Seite dreiseitig gefälzt.

Projektbezogene Anforderungen wie erhöhter Schallschutz oder zusätzliche funktionale Eigenschaften lassen sich problemlos umsetzen. Auch der Einbau von Absenkdichtungen ist möglich und optimiert die akustische Performance.

Die große Auswahl an Oberflächen und Materialien ermöglicht eine harmonische Anpassung an unterschiedliche Design- und Raumkonzepte. Individuell gefertigte Holztüren können auf Wunsch ebenfalls direkt über uns bestellt werden.

**EN**

## Perfect Integration of wooden doors into the AL-OFFICE XL System

The OFFICE XL frame system offers a high-quality and flexible solution for wooden door leaves in demanding projects.

The system is specifically designed for doors with a thickness of 40 mm or 51 mm; for 51 mm thick doors, the door leaf is rebated on three sides on one face.

Project-specific requirements, such as enhanced sound insulation or additional functional features, can be easily implemented. The installation of drop-down seals is also possible, further improving acoustic performance.

The wide range of surfaces and materials allows seamless integration into various design and interior concepts. Individually manufactured wooden doors can also be ordered directly through us upon request.

### PASSENDE BESCHLÄGE MATCHING FITTINGS

#### BANDSYSTEME HINGES

VN 2927/160  
Compact Planum von  
SIMONSWERK



#### SCHLIESSBLECH STRIKE PLATE

41AL-OFFICE-CP-XL-W



#### SCHLÖSSER LOCKS

- ◆ dormakaba ergo
- ◆ Glutz SWISS 1001
- ◆ Häfele Startec

Weitere Schlosstypen auf Anfrage (Kompatibilitätsprüfung erforderlich).

Additional lock types available on request (compatibility check required).

## AL-OFFICE KABELKANAL CABLE CHANNEL

### Lösung für Kabelführung, Lichtschalter und Steckdosen

Der AL-OFFICE Kabelkanal sorgt für eine ordentliche und sichere Kabelführung innerhalb des Systems und ermöglicht gleichzeitig die elegante Integration von Schalt- und Steckelementen.

So werden Kabel zuverlässig geführt, unauffällig verborgen und optisch harmonisch in das AL-OFFICE System eingebunden.

**EN**

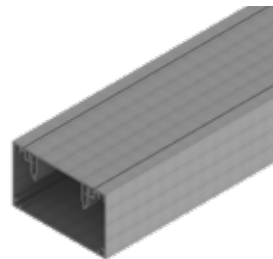
### Solution for cable routing, light switches and sockets

The AL-OFFICE cable channel ensures neat and secure cable routing within the system while allowing the elegant integration of switches and power outlets. Cables are reliably guided, discreetly concealed, and seamlessly integrated into the AL-OFFICE system for a clean and harmonious appearance.



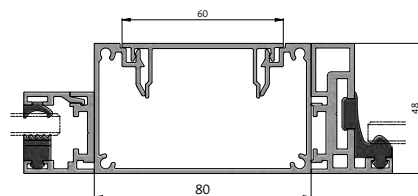
### CC 80

- ◆ Dimension: 48x80 mm
- ◆ Oberflächen eloxiert: EV1, Schwarz matt; Pulverbeschichtung nach RAL
- ◆ Für das Berker Integro Schalter- und Steckerprogramm ausgelegt



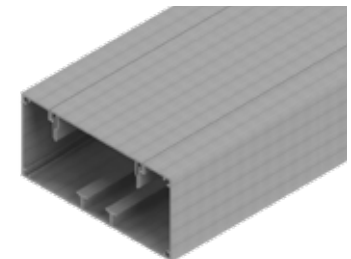
**EN**

- ◆ Available dimensions: 48x80 mm
- ◆ Surfaces anodized: satin anodized, matte black; powder coating RAL
- ◆ Designed for the Berker Integro switch and plug range



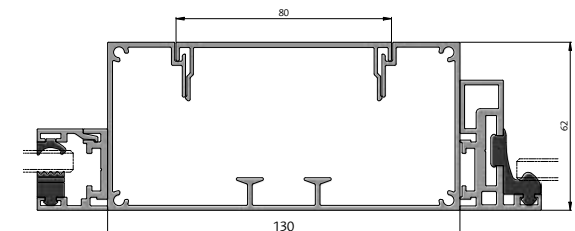
### CC 130

- ◆ Dimension: 62x130 mm
- ◆ Oberflächen eloxiert: EV1, Schwarz matt; Pulverbeschichtung nach RAL
- ◆ Kompatibel mit GGK Einbaudosen (GED 50-1/-2, GDS 50-1, DX/P-1/-2) und handelsüblichen Schalterprogrammen.



**EN**

- ◆ Available dimensions: 62x130 mm
- ◆ Surfaces anodized: satin anodized, matte black; powder coating RAL
- ◆ Compatible with GGK flush-mounted boxes (GED 50-1/-2, GDS 50-1, DX/P-1/-2) and standard commercial switch ranges.





## OFFICE ORGANIZER

---

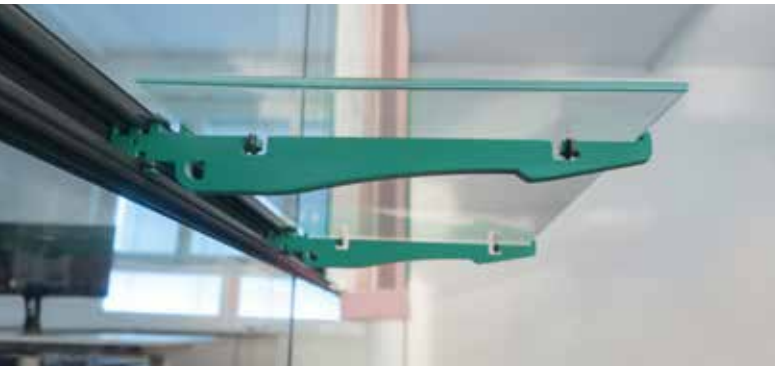
### Optimale Nutzung und Gestaltung des OFFICE Systems

**Mit unserem neuen OFFICE ORGANIZER System ergibt sich die Möglichkeit einer komplett individuellen und einzigartigen Gestaltung der Glastrennwand. Entwickelt für das OFFICE Trennwandsystem.**

Das Herzstück bilden die Tragschienen des WALL-LITE Systems, auf welchen beliebig viele, verschiedene Flächenelemente sowie weitere „Add-Ons“ angebracht werden können.

Passende Endkappen für die Schienen sind verfügbar.

Bei Anwendung von OFFICE ORGANIZER auf nur einer Wandseite wird die Gegenseite mit Flachstangen abgedeckt.



EN

### Optimal use and design of the OFFICE system

With our new OFFICE ORGANIZER system, there is a possibility of a completely individual and unique design of glass partitions. Developed for the OFFICE partition system.

The core of the system are the WALL-LITE mounting rails, to which a lot of different surface elements and other „add-ons“ can be attached.

Matching end caps are also available.

When using OFFICE ORGANIZER on only one side of the wall, the opposite side is covered with matching flat bars.

**jederzeit  
nachrüstbar!\***

**\* retrofittable at any time!**



## OFFICE LOFT

### Für die visuelle horizontale und vertikale Unterteilung des OFFICE Systems

**Durch die zum OFFICE Profilsystem passenden Aluminiumsprossen wird die Glastrennwand optisch aufgewertet und es entsteht der klassische Industrial-(Loft-) Look.**

Die Aluminiumsprossen mit schwarz matt eloxierter Oberfläche werden mittels doppelseitigem Klebeband beidseitig auf der Glaswand befestigt. Die Sprossen können horizontal und vertikal beliebig angeordnet werden und ermöglichen somit individuelle Gestaltungsmöglichkeiten.

Erhältlich sind verschiedene Flachstangen in den Dimensionen passend zu Ihrem Designkonzept.

Das Sprossen-Klebeband 1025 (separat zu bestellen) sorgt für eine sichere und dauerhafte Befestigung.

EN

For the visual horizontal and vertical division of the OFFICE system

The aluminum bars that match the OFFICE profile system enhance the appearance of the glass partition wall and create the classic industrial (loft) look.

The aluminium glazing bars with a black matte anodized surface are attached to both sides of the glass wall using double-sided adhesive tape. They can be arranged horizontally and vertically in any configuration, allowing for individual design possibilities.

Various flat bar profiles are available in different dimensions to suit your design concept.

The muntin adhesive tape 1025 (to be ordered separately) ensures secure and permanent fastening.

#### PRODUKTVORTEILE

- ◆ Aus hochwertig eloxiertem Aluminium
- ◆ Schnelle, einfache und werkzeuglose Montage
- ◆ Klassisch moderner Industrial-(Loft-) Look
- ◆ verschiedene Dimensionen der Flachstangen erhältlich

#### PRODUCT ADVANTAGES

- ◆ Made from high-quality anodized aluminum
- ◆ Quick, easy and tool-free assembly
- ◆ Classic modern industrial (loft) look
- ◆ Available in various flat bar dimensions:

## OFFICE XL CUBE

---

### The Cube. Die smarte Raum-in-Raum Lösung mit AL-OFFICE XL

**Flexibel. Demontierbar. Transparent.**

- ◆ Glasstöße mit Glasverbindungsstreifen
- ◆ Freistehend, ohne vertikale Profile
- ◆ Kabelführung in Profilen des Deckenrasters möglich
- ◆ Einfacher Auf- und Abbau
- ◆ Akustik-Paneele als Rasterfüllung auf Anfrage

**EN**

### The Cube. The smart room-in-room solution with AL-OFFICE XL

**Flexible. Demountable. Interchangeable.**

- ◆ Glass-to-glass joints with connector strips
- ◆ Free standing, without vertical profiles
- ◆ Profiles of the ceiling grid can be used for cable routing
- ◆ Easy assembly and disassembly
- ◆ Acoustic panels as grid filling on request





Der OFFICE CUBE ist eine flexible, freistehende Raumlösung ohne vertikale Profile. Er lässt sich einfach auf- und abbauen und bietet stabile Glaswände mit Verbindungsstreifen.

Technik kann diskret über Kabelführungen im Deckenraster integriert werden, und Akustik-Paneele sind optional verfügbar.

Ein modernes, transparentes Design kombiniert Flexibilität und einfache Montage für individuelle Arbeitsbereiche.

**EN**  
The OFFICE CUBE is a flexible, freestanding room solution without vertical profiles. It can be assembled and disassembled easily, featuring stable glass joints with connector strips.

Technical elements can be discreetly integrated through cable guides within the ceiling grid, and acoustic panels are available as an option.

A modern, transparent design combines flexibility and easy installation for individual workspace solutions.

## OFFICE TOPLIGHT

### Schwebende Oberlicht- lösung mit AL-OFFICE

**Für noch größere Transparenz  
& Leichtigkeit im Design.  
Schlicht. Lichtdurchlässig.**

Das Oberlichtglas wird auf kleinen Nutensteinen OFFICE-H-TL – ähnlich den bewährten Hammerkopfmuttern für Band- und Schließblechbefestigung – aufgesetzt und in der Zarge mit der speziellen CLIP-TL-Leiste fixiert. Der Eindruck eines schwebenden Oberlichts über der Zarge entsteht.

#### DETAILS

- ◆ Für 8 und 10 mm Glasdicke
- ◆ Oberflächen eloxiert: EV1, Schwarz matt; Pulverbeschichtung nach RAL/NCS

#### EN

### Floating Toplight solution with AL-OFFICE

For an even more transparent and light design. Simple. Translucent.

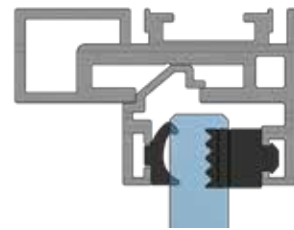
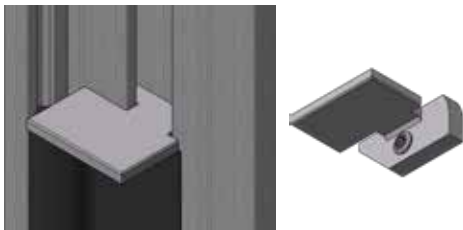
The toplight glass is placed on small OFFICE-H-TL sliding blocks - similar to the proven hammerhead nuts for hinge and strike plate fastening - and fixed in the frame with the special CLIP-TL bar. The impression of a floating fanlight above the frame is created.

#### DETAILS

- ◆ For 8 and 10 mm glass thickness
- ◆ Surfaces: satin anodized, matte black anodized; Powder coating RAL/NCS

**1. Das Eindrehen der Nutensteine funktioniert mühelos. Die Fixierung erfolgt mit Madenschrauben.**

1. The screwing in of the sliding blocks works effortlessly. The fixing is done with grub screws.



**2. Das Oberlichtglas wird mit der CLIP-TL Leiste, sowie den bekannten Dichtungen verbaut.**

2. The toplight glass is connected with the CLIP-TL bar, as well as the known seals are installed.



## OFFICE SWING

### Aus einer Anschlagzarge eine Pendeltür kreieren

**Bedienkomfort auf der nächsten Ebene – auch als Nachrüstung möglich. Flexibel. Dezent. Transparent.**

Durch die neue CLIP-RC Leiste wird aus einer AL-OFFICE Anschlagtür eine Pendeltür. Bestehende Fräsungen werden abgedeckt. Sanftes Schließen ist möglich. Die Tür kann in beiden Richtungen in einem Winkel von 90° offen stehen bleiben. Die perfekte Lösung für den Eingangsbereich, als Windfang und für stark frequentierte Durchgänge.

#### DETAILS

- ◆ Passend zu CRL Pendeltürbeschlägen (1NT401 Drehzapfen + PH21 Eckbeschlag oben + CRL380 selbstschließender Eckbeschlag unten)
- ◆ Verschiedene Griffstangen auswählbar
- ◆ Für 10-12 mm Glasdicke
- ◆ Oberflächen eloxiert: EV1, Schwarz matt; Pulverbeschichtung nach RAL/NCS

EN

### Create a swing door from a stop frame

Operating convenience at the next level – also possible as a retrofit. Flexible. Discreet. Transparent.

The versatile CLIP-RC bar turns an AL-OFFICE single-action door into a swing door. Existing milling is covered. Gentle closing is possible. The door can remain open in both directions at a 90° angle. The perfect solution for the entrance area, as a vestibule and for heavily frequented passageways.

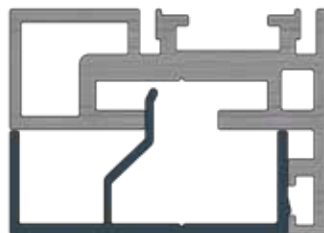
#### DETAILS

- ◆ Suitable for CRL swing door fittings (1NT401 pivot + PH21 corner fitting top + CRL380 self-closing corner fitting bottom)
- ◆ Different handle bars selectable
- ◆ For 10-12 mm glass thickness
- ◆ Surfaces: satin anodized, matte black anodized; Powder coating RAL/NCS



**1. Montage des Swingdoor-Blocks mittels bewährten Hammerkopfmuttern. Im Anschluss wird der obere Drehzapfen verbaut.**

1. Mounting of the swing door block by means of proven hammerhead nuts. The upper pivot pin is then installed.



**2. CLIP-RC Leiste wird einfach eingeklipst.**  
2. CLIP-RC bar is simply clipped in place.



## EASY PLAN

### Entdecken Sie den easy-plan Konfigurator

#### Die Zukunft der Glasplanung!

Der easy-plan Konfigurator macht die Planung von Trennwänden, Duschen und Küchenrückwänden einfacher denn je. Von der Maßaufnahme bis zum Angebot läuft alles digital, schnell und fehlerfrei.

#### VORTEILE DES KONFIGURATORS:

- ◆ **Einfache Handhabung:** Maße eingeben – sofort Pläne, Ansichten und Angebote erhalten.
- ◆ **Echtzeit-Aktualisierung:** Änderungen werden automatisch in allen Dokumenten übernommen.
- ◆ **Flexibilität:** Zugriff und teilen von überall aus.
- ◆ **Zeitersparnis:** Keine manuellen Skizzen oder Nacharbeit.
- ◆ **Übersichtlich:** Alle Infos zentral im Projekt gespeichert.

#### Überzeugen Sie sich selbst – risikofrei.

1 Monat kostenlos testen, ganz ohne Vertragsbindung. Individuelle Schulung und Support? Gibt's gratis dazu – persönlich bei Ihnen vor Ort oder bequem online.

Fragen? Ich begleite Sie gerne persönlich.

Alisa Marina Längle – easy-plan Expertin  
alisa.laengle@langleglas.com

EN

### Discover the easy-plan configurator

#### The future of glass planning!

The easy-plan configurator makes planning glass partitions, showers and kitchen splashbacks easier than ever. From measurements to quotation, everything runs digitally – fast and error-free.

#### ADVANTAGES OF THE CONFIGURATOR:

- ◆ **Easy to use:** Enter measurements - immediately receive plans, views and quotations.
- ◆ **Real-time updates:** Changes are automatically reflected in all documents.
- ◆ **Flexibility:** Access and share from anywhere.
- ◆ **Time-saving:** No manual sketches or rework.
- ◆ **Clear overview:** All information is stored centrally within the project.

#### See for yourself – completely risk-free.

Try it free for 1 month – with no contractual commitment. Individual training and support? Included at no extra cost – either on-site at your premises or conveniently online.

Questions? I'll be happy to personally support you.

Alisa Marina Längle – easy-plan expert  
alisa.laengle@langleglas.com



## Die Konfiguratoren The configurators

Alle Konfiguratoren liefern auf Knopfdruck detaillierte Zeichnungen, umfassende Montageinformationen, präzise Stücklisten und klare Visualisierungen – übersichtlich, strukturiert und sofort einsatzbereit.

Das sorgt für eine spürbar effizientere und sichere Projektabwicklung. Prozesse werden schlanker, Abstimmungen reduziert und mögliche Fehler bereits in der Planungsphase vermieden.

Gleichzeitig präsentieren Sie Ihre Projekte beim Endkunden professionell, verständlich und überzeugend – mit klaren Darstellungen, die Vertrauen schaffen und Entscheidungen erleichtern.

### EN

All configurators generate detailed drawings, comprehensive installation information, precise bills of materials, and clear visualizations at the push of a button – structured, transparent, and ready to use.

This ensures a noticeably more efficient and reliable project execution. Processes become leaner, coordination efforts are reduced, and potential errors are identified and minimized at an early planning stage.

At the same time, you present your projects to end customers in a professional, clear, and compelling way – with visuals that build trust and support confident decision-making.



### easyplan OFFICE

Vereinfacht die Planung von Glas-Trennwänden – mit Rohmaß-Erfassung, Plananpassung und Auswahl passender Beschläge.

### EN

Simplifies the planning of glass partition walls – with raw dimension capture, plan adjustment, and selection of suitable fittings.



### easyplan SHOWER

Für individuelle Glasduschen: automatische Vorschläge, große Beschlag-Auswahl und flexible Gestaltung.

### EN

For custom glass showers: automatic suggestions, a wide selection of fittings, and flexible design options.



### easyplan SPLASHBACK

Für Küchenrückwände aus Glas: präzise Anpassungen mit Ausschnitten, Kanten und technischen Details.

### EN

For glass kitchen backsplashes: precise adjustments with cut-outs, edges, and technical details.

## Unsere Lizenzen | Our Licenses

Diese Lizenzen umfassen alle Konfiguratoren, einschließlich OFFICE, SHOWER und SPLASHBACK.

These licenses cover all configurators, including OFFICE, SHOWER and SPLASHBACK.

### SINGLE

ein Benutzer  
one user

95 €  
Monat/month\*

### SMALL

bis drei Benutzer  
up to three user

250 €  
Monat/month\*

### MEDIUM

bis fünf Benutzer  
up to five user

400 €  
Monat/month\*

### CUSTOMIZED

mehr als fünf Benutzer  
more than five users

nach Vereinbarung  
upon agreement

\*Hinweis: Die Preise in EUR werden im Verhältnis 1:1 in CHF umgerechnet | \*Note: Prices in EUR are converted to CHF at a 1:1 exchange rate

# BESCHLÄGE FÜR OFFICE/XL/NY SYSTEME

## FITTINGS FOR OFFICE/XL/NY SYSTEM

### WSS Einzelbeschläge

Single fittings

Länge Objekt Alea  
180°



Länge Objekt Olis  
180°



**Oberflächen eloxiert: EV1, Niro, Schwarz matt; Pulverbeschichtung nach RAL**  
Surfaces: Satin anodized, brushed nickel anodized, matte black anodized; Powder coated RAL

### WSS Einzelbeschläge

Single fittings

Länge Studio Alea  
180°



Länge Studio Olis  
180°



**Oberflächen eloxiert: EV1, Niro, Schwarz matt; Pulverbeschichtung nach RAL**  
Surfaces: Satin anodized, brushed nickel anodized, matte black anodized; Powder coated RAL

### WSS Beschlägesets

Fittings set

**Set A** Länge Alea Beschlägeset  
**Unverschießbar (UV)**  
fittings set square.  
Unlockable

**Set B** Länge Alea Beschlägeset  
**Verschließbar (PZ vorgerichtet)**  
fittings set square.  
Lockable (prepared for profile cylinder)

**Set E** Länge Alea Beschlägeset  
**Verschließbar (KABA vorgerichtet)**  
fittings set square.  
Lockable (prepared for KABA cylinder)



2x

**Set C** Länge Olis Beschlägeset  
**Unverschießbar (UV)**  
fittings set round. Unlockable

**Set D** Länge Olis Beschlägeset  
**Verschließbar (PZ vorgerichtet)**  
fittings set round  
Lockable (prepared for profile cylinder)



2x

**Oberflächen eloxiert: EV1, Niro, Schwarz matt; Pulverbeschichtung nach RAL**  
Surfaces: Satin anodized, brushed nickel anodized, matte black anodized; Powder coated RAL

### Dorma Einzelbeschläge

Single fittings

#### Dorma Office Classic 140°



12.091

#### Dorma Office Junior 140°



12.090

**Oberflächen eloxiert: EV1, Edelstahleffekt, Schwarz, Sonderfarbe; Pulverbeschichtung nach RAL**

Surfaces: Satin anodized, brushed nickel anodized, black anodized, special color anodized ;RAL powder coated

### Casma Einzelbeschläge

Single fittings

#### Casma Quadra 180°



15100

13100

#### Casma Claustra 180°



15200

13200

**Oberflächen eloxiert: EV1, Edelstahleffekt, Schwarz**

Surfaces: Satin anodized, brushed nickel anodized, black anodized

### SIMONSWERK EVO Einzelbeschläge

Single fittings

#### selbstschließendes Rollenbandsystem

Self-closing roller hinge system  
180°



**Oberflächen eloxiert: EV1, Schwarz, Niro**

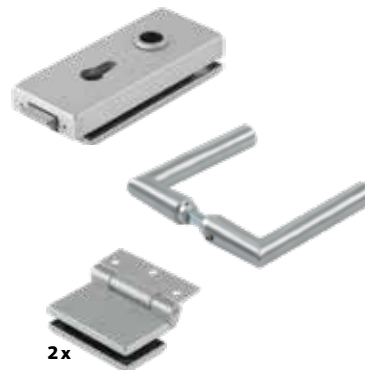
Surfaces: Satin anodized, black anodized, stainless steel anodized

### Dorma Beschlägesets / Fittings set

**Set A** **Dorma Beschlägeset Studio Classic eckig Unverschießbar (UV)**  
Dorma fittings set studio classic square.  
Unlockable

**Set B** **Dorma Beschlägeset Studio Classic eckig Verschießbar (PZ vorgerichtet)**  
Dorma fittings set studio classic square.  
Lockable (prepared for profile cylinder)

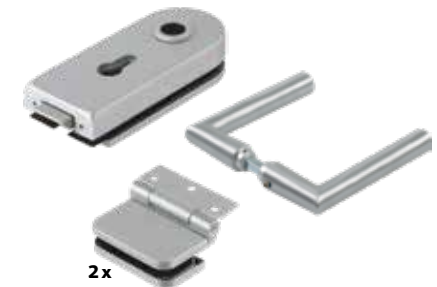
**Set E \*** **Dorma Beschlägeset Studio Classic eckig Verschießbar (KABA vorgerichtet)**  
Dorma fittings set studio classic square.  
Lockable (prepared for KABA cylinder)



2x

**Set C** **Dorma Beschlägeset Studio Rondo rund Unverschießbar (UV)**  
Dorma fittings set studio rondo round.  
Unlockable

**Set D** **Dorma Beschlägeset Studio Rondo rund Verschießbar (PZ vorgerichtet)**  
Dorma fittings set studio rondo round.  
Lockable (prepared for profile cylinder)



2x

**Oberflächen Pulverbeschichtet: ähnlich EV1, ähnlich Edelstahleffekt, ähnlich Schwarz matt**

Surfaces Powder coated: similar satin anodized, similar brushed nickel, similar matte black

**\*Pulverbeschichtet ähnlich EV1, Schwarz matt**

\*Powder coated similar satin anodized, matte black

# ZUBEHÖR FÜR OFFICE/XL/NY SYSTEME

## ACCESSORIES FOR OFFICE/XL/NY SYSTEM

### Glasverbindungsstreifen

#### Glass connection strips

- ◆ Für verschiedene Glasdicken erhältlich
- ◆ Profile für 180°, 90° Ecke und für T-Stoss
- ◆ Einfache und schnelle Montage ohne Silikonieren

#### EN

- ◆ Available for different glass thicknesses
- ◆ Profiles for 180°, 90° corner and for T-joint
- ◆ Simple and quick installation without silicone



### Systemkompatible E-Öffner

#### System-compatible electric strike

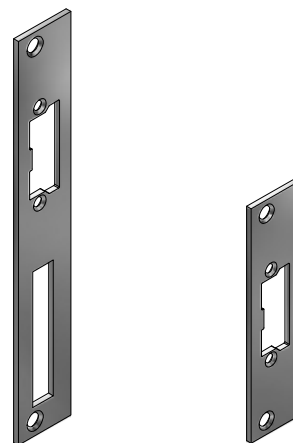
- ◆ ASSA ABLOY Model 118 ProFix2 mit Fallenführung | with latch guide
- ◆ GEZE A4000-FB mit Fallenführung | with latch guide

Bei Verwendung von AL-OFFICE und AL-OFFICE XL Zargen sind folgende Schließbleche mit den jeweiligen E-Öffnern kompatibel:

#### EN

When using AL-OFFICE and AL-OFFICE XL frames, the following strike plates are compatible with the respective electric strikes:

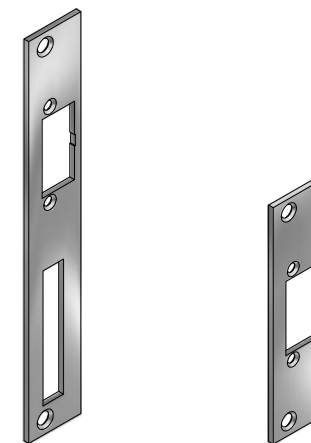
ASSA ABLOY Model 118 ProFix2  
mit Fallenführung | with latch guide



41AL-OFFICE-CP-V-C

41AL-OFFICE-CP-H-C

GEZE A4000-FB  
mit Fallenführung | with latch guide



41AL-OFFICE-CP-V

41AL-OFFICE-CP-H

## Dormakaba Systemtürschliesser TS92 System door closer TS92



Der TS 92 Basic überzeugt mit seinem komfortablen Öffnungsverhalten. Der Schließkörper verfügt über das stark abfallende Öffnungsmoment, welches über die EASY OPEN Technologie realisiert wird. Die praktische Komplettverpackung besteht aus Schließkörper, dessen Montageplatte und Gleitschiene.

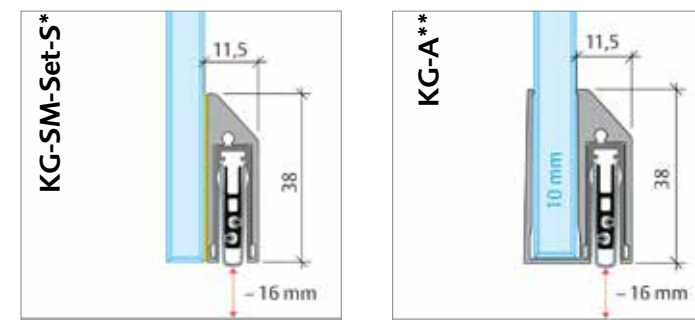
- ◆ Hoher Begehkomfort
- ◆ Für Türflügelbreiten bis 1.100 mm
- ◆ Einstellbare Schließkraft EN 1-4
- ◆ Praktische Komplettverpackung für 1-flügelige Türen

### EN

The TS 92 Basic impresses with its convenient opening behavior. The strike body has the sharply decreasing opening torque, which is realized via EASY OPEN technology, and the practical complete packaging consists of strike body, mounting plate for the strike body and slide channel.

- ◆ High access comfort
- ◆ For door leaf widths up to 1,100 mm
- ◆ Adjustable closing force EN 1-4
- ◆ Practical complete packaging for single-leaf doors

## Planet ASSA ABLOY Absenkichtung Drop-down-seal



Kürzbar um 125 mm / Cuttable by 125 mm

### Oberflächen:

- \* Eloxiert: EV1, Edelstahleffekt, Schwarz matt;  
Pulverbeschichtung nach RAL/NCS
- \*\* Eloxiert: EV1, Schwarz matt;  
Pulverbeschichtung nach RAL/NCS

### Surfaces:

- \* Anodized: Satin anodized, brushed nickel, matte black;  
Powder coated RAL/NCS
- \*\* Anodized: satin anodized, matte black;  
Powder coated RAL/NCS



**Längle Glas-System GmbH**

Hauptstraße 3  
6840 Götzis  
Österreich/Austria  
T +43 (0) 5523 536 30-20  
office-gbs@längleglas.com  
www.längleglas.com



© by Längle Glas-System

**Langle System Inc.**

159 Wolfpack Rd,  
Gastonia, NC 28056  
United States  
langlesystem-us@längleglas.com



© by Langle System Inc.

**glasmass.com GmbH**

Glänternstrasse 1  
8864 Reichenburg  
Schweiz/Switzerland  
+41 (0) 76 504 35 67  
info@glasmass.com  
www.glasmass.com



© by glasmass.com

02/2026 Aufl./Edition 250

**DE/EN**

# Längle